

Preisliste, Zusatz- und Nebenleistungen Elementdecken Stand: 01.01.2024

<u>Schalung</u>	Aussparungen bis 2.5qm Einzelgröße werden lt. VOB übermessen	PREISE
Aussparungen anlegen	der Verdrängungskörper verbleibt in der Platte, ohne Fase	
	bis 0,5m ²	16,00 EUR/Stck.
	bis 1,0m ²	20,00 EUR/Stck.
	über 1,0m ²	25,00 EUR/Stck.
	rund bis Durchmesser 25 cm	29,50 EUR/Stck.
	rund bis Durchmesser 75 cm	51,50 EUR/Stck.
Paßplatten bzw Plattenteilung	kleinere Plattenbreite als Standardbreite	3,50 EUR/qm
Schrägschnitte	ohne Fase, erforderlich für nicht rechtwinklige Deckenfelder	17,00 EUR/lfdm
Gerundete Abschalung	ohne Fase	53,00 EUR/lfdm
Kleinstplatte < 2,5m² Plattenfläche		19,00 EUR/Stck.
Fasen	quer zur Stützrichtung der Platte	8,00 EUR/lfdm
Wassernase gerade		15,00 EUR/lfdm
Wassernase gebogen		45,00 EUR/lfdm
Sonderproduktion (Elementdecken mit Aufkantung, Konsolen, Isoträger)		14,00 EUR/qm

<u>Beton</u>	PREISE	PREISE
Betongüte	Festigkeitsklasse C 30/37 Zulage 1,35 EUR/qm	Festigkeitsklasse C 35/45 Zulage 1,75 EUR/qm
Betonmehrstärke	gemäß Zulassung > 5,0cm	Zulage je 0,5 cm 1,40 EUR/qm
	Erforderlich bei Betondeckung >2,0cm	
Betonaufkantung	(kein Sichtbeton, nicht malerfertig) Faserzementaufkantung bis 16cm Höhe	58,00 EUR/lfdm
	für jeden weiteren 1.0 cm als Zulage	5,00 EUR/lfdm
	Zulage für runde / gebogene Aufkantung	98,00 EUR/lfdm
	Zulage für Massivbetonaufkantung	23,00 EUR/lfdm
	Zulage für Eckausbildung, rechtwinklig	39,00 EUR/Stck.
Konsole für Treppenauflagerung		72,00 EUR/lfdm
Montaquick-Träger	Hier: Zulage für Beton-Obergurtverfüllung	Preis aus Anfrage

<u>Einbauteile</u>			
Elektrodosen	Kaiser HaloX-180 (oder gleichw.) mit Deckel	52,00 EUR/Stck.	Zulage für Trafotunnel
	Primo Lüftungshülse, d=125mm, h=80mm		14,50 EUR/Stck.
			22,75 EUR/Stck.
Halfeneisen	(bei baus. Entfernen der Schaumstoff-Füllung)		Preis auf Anfrage
ISO-Träger	Abrechnung erfolgt nach gültiger Schöck-Preisliste (abzüglich 10% Rabatt)		Preis auf Anfrage
	und zuzüglich Einbau (Pro Stck. oder lfdm) (nicht rabattfähig)		40,00 EUR/Stk. oder lfdm

<u>Bewehrung</u>		
Querbewehrung	Mitlieferung in Fixlängen für bauseitige Verlegung	Preis auf Anfrage
Mattenbügel und Körbe	liefern und werkseitig einbauen	1,25 EUR/kg
Einbau von Einzelbügeln		0,68 EUR/Stck.
Montaquick-Träger	für stützungsfreie Deckenmontage	1,25 EUR/kg
Schub- und Verbund-Zulagenbewehrung		0,95 EUR/kg
Schubträger-EQ	für dynamische Belastung	1,20 EUR/kg
Mitlieferung der oberen Bewehrung	(zuzüglich Zulagen für Zeichnen inkl. Schneideliste)	Preis auf Anfrage

Preise sind freibleibend - Nettopreise zuzüglich gesetzlicher Mehrwertsteuer

Preisliste, Zusatz- und Nebenleistungen Elementdecken Stand:01.01.2024

<u>Service</u>	(nicht rabattfähig)	PREISE
obere Bewehrung zeichnen inkl. Schneideliste		3,20 EUR/qm
Statik für Stahlbetondecke bei fehlender Ortbetonstatik		6,00 EUR/qm
Änderung der Verlegepläne wegen falscher Maßangaben, konstruktiver Änderungen oder Änderungen nach Freigabe (mindestens 1,0 Std.)		95,00 EUR/Std.
Technische Bearbeitung für Elektrodosen		4,25 EUR/Stk.
Aufmaß auf der Baustelle , bei Mithilfe durch AG, zzgl. An- und Abfahrt,		95,00 EUR/Std.
BWS-Krangestellung 30to, Mindesteinsatzzeit = 2,0 Std.	inkl. An- und Abfahrt	155,00 EUR/Std.
<u>Frachtzulage</u>	(nicht rabattfähig)	
Maut - Zulage		85,00 EUR/ Tour
Mindermengen , Differenzmenge zu 150qm je Tour und Lieferabschnitt		4,50 EUR/qm
Anlieferung mit Maschinenwagen/ Wechselbrücke	zuzüglich	155,00 EUR/Tour
Anlieferung mit Lenkachse	zuzüglich	95,00 EUR/Tour
LKW-Wartezeit (Ansatz: 100m ² /Std.-Verlegeleistung im Lieferumfang enthalten, darüber hinaus: je angefangene 15 Min.)		110,00 EUR/Std.
Samstagszuschlag		310,00 EUR/Tour
Frachtausfall	Kosten bei Stornierung durch den AG 24 Std. vor Liefertermin	520,00 EUR/Tour
	Kosten bei Stornierung durch den AG 48 Std. vor Liefertermin	215,00 EUR/Tour
<u>Ladehilfsmittel</u>	(nicht rabattfähig)	
Berechnung bei Verbleib auf der Baustelle, Gutschrift bei Rückgabe in einwandfreiem Zustand abzgl. 10% Handlingskosten		
Stapelbretter		6,00 EUR/Stck
Stahlrahmen		1.500,00 EUR/Stck
Kanthölzer ca 0,14 x 0,14 x 2,50 m		30,00 EUR/Stck
Verladeschuhe (C-Klauen)		680,00 EUR/Paar
Kettenzüge		750,00 EUR/Stck.
Abhebeschlaufen , sämtliche Größen		95,00 EUR/Stck.
Kugelkopfklaunen		195,00 EUR/Stck.

Preise sind freibleibend - Nettopreise zuzüglich gesetzlicher Mehrwertsteuer.

Preisliste, Zusatz- und Nebenleistungen Elementwände Stand: 01.01.2024

Schalung		PREISE		PREISE	
Aussparungen bis 2,5qm Einzelgröße werden laut VOB übermessen Aussparungen anlegen , ohne Fase, mit					
Verdrängungskörper	bis 0,05m ²	37,00 EUR/Stck.	bis 2,5 m ²		180,00 EUR/Stck.
	bis 0,25m ²	59,00 EUR/Stck.	Rund bis d=25cm		55,00 EUR/Stck.
	bis 0,50m ²	82,00 EUR/Stck.	Rund bis d=75cm		110,00 EUR/Stck.
	bis 1,0 m ²	104,00 EUR/Stck.			
Zulage für Leibungsschalung, durchgehende Holzschalung für Aussparungen					45,00 EUR/lfdm.
Fasen für Aussparungskörper					13,00 EUR/lfdm
Aussparungen / Ausklinkungen herstellen , einseitig, ohne Verdrängungskörper			bis 1,0m ²		29,00 EUR/Stck.
			bis 2,0m ²		42,00 EUR/Stck.
Wandhöhe/Wandbreite bis 1,0m Zulage zum Grundpreis					45,00 EUR/lfdm
Wandhöhe > 3,0m Zulage zum Grundpreis					7,00 EUR/qm
Zulage für Fahrstuhl- und Treppenhaus-Wände					12,50 EUR/qm
Wandschlitz, einseitig, rechteckig , ohne Fase					22,00 EUR/lfdm
Schrägschnitte , je Elementseite, ohne Fase					17,50 EUR/lfdm
Elementteilung , bedingt durch Krantragkraft und Konstruktion			< 5,0 qm		12,00 EUR/qm
			> 5,0 qm bis < 7,5 qm		7,50 EUR/qm
			> 7,5 qm bis < 10,0 qm		5,50 EUR/qm

Beton					
Betongüte	C 30/37 bzw. WU-Beton	Zulage	2,70 EUR/qm	C 35/45 Zulage	3,50 EUR/qm
Standard-Betondeckung bei Wandschale d=6,0cm; 2,0cm					
Betonmehrstärke gemäß DIN 1045-1/4102, d >6,0cm, Zulage für je 0,5cm je Wandschale					1,40 EUR/qm

Einbauteile					
Ankerschienen , Lagerlängen L>1,0m					Preis auf Anfrage
Maueranschlußschienen , Lagerlängen L>1,0m, Typ HMS 25/15 verzinkt					25,00 EUR/lfdm
(Entfernen der Schaumstoff-Füllung bei allen Anker- und Maueranschlußschienen bauseits)					
Elektro-Schalter- oder Abzweigdose , Einbautiefe 77mm \varnothing 60mm					15,00 EUR/Stck.
Elektro-Leerrohre Typ PG 16 Zugdraht ist bauseits einzuziehen					19,00 EUR/lfdm
Bewehrungsanschluß HBT-Schienen					Preis auf Anfrage
Rohrdurchführung Typ KRASO Rohr		DN 100	135,00 EUR/Stck.	DN 150	165,00 EUR/Stck.
		DN 125	150,00 EUR/Stck.	DN 200	195,00 EUR/Stck.
MEA (oder gleichw.) Kellerfenster-Zarge 80/50					209,00 EUR/Stck.
MEA (oder gleichw.) Kellerfenster-Zarge 80/60					216,00 EUR/Stck.
MEA (oder gleichw.) Kellerfenster-Zarge 100/50					220,00 EUR/Stck.
MEA (oder gleichw.) Kellerfenster-Zarge 100/60					226,00 EUR/Stck.
MEA (oder gleichw.) Kellerfenster-Zarge 100/80					246,00 EUR/Stck.
MEA (oder gleichw.) Kellerfenster-Zarge 100/100					266,00 EUR/Stck.
MEA (oder gleichw.) Fensterflügel (Kipp oder Drehkipp)					Preis auf Anfrage
Montagepaket (nicht rabattfähig) für ca. 15 Elementwände			keine Rücknahme		215,00 EUR/Paket
besteht aus:		50 Stk. Montageplättchen d= 3 mm	50 Stk. Schrauben DIN 571 für Eckwinkel 8 x 40		
		50 Stk. Montageplättchen d= 5 mm	50 Stk. U- Scheiben DIN 9021 8,4 x 24		
		50 Stk. Montageplättchen d= 10 mm	50 Stk. Dübel für Eckwinkel Durchmesser 10 mm		
		50 Stk. Montageplättchen d= 20 mm	60 Stk. Schrauben DIN 571 für Schrägstützen 12 x 70		
		25 Stk. Montageeckwinkel 200x260x25x1 mm	60 Stk. U- Scheiben DIN 9021 13,5 x 44		
			30 Stk. Dübel für Schrägstützen Durchmesser 16 mm		

Preisliste, Zusatz- und Nebenleistungen Elementwände Stand: 01.01.2024

Eckwinkel			auf Anfrage
Schrauben , für Schrägstützen und Eckwinkel			0,70 EUR/Stck.
Dübel für Schrauben	0,65 EUR/Stck.	Montageplatten 3/5 mm	0,46 EUR/Stck.
Unterlegscheiben	0,65 EUR/Stck.	Montageplatten 10 mm	0,50 EUR/Stck.
		Montageplatten 20 mm	0,70 EUR/Stck

Hinweis: Keine Rücknahme der Schrauben, Dübel, Montageplatten etc.

Bewehrung		PREISE
Querbewehrung , Mitlieferung in Fixlängen für bauseitige Verlegung		Preis auf Anfrage
Mattenbügel und Mattenkörbe liefern und werksseitig einbauen	Zulage zum Stahlpreis	1,25 EUR/kg
Einbau von Einzelbügeln	Zulage zum Stahlpreis	0,68 EUR/Stck.
Schubträger-EQ für dynamische Belastung	Zulage zum Gitterträgerpreis	1,20 EUR/kg

Dienstleistungen (nicht rabattfähig)

Änderung nach Freigabe		95,00 EUR/Std.
Technische Bearbeitung für Elektrodosen		4,00 EUR/Stck.
Technische Bearbeitung für Elektrorohre		1,65 EUR/lfdm
Statik für Stahlbetonwände bei fehlender Ortbetonstatik		6,00 EUR/qm

Fracht (nicht rabattfähig)

Maut- Zulage		85,00 EUR/Tour
Mindermenge: -Differenzmenge zu je 75qm Wandfläche je Tour und Lieferabschnitt		9,50 EUR/qm
Anlieferung mit Maschinenwagen/Wechselbrücke	zuzüglich	155,00 EUR/Tour
Anlieferung mit Lenkachse	zuzüglich	95,00 EUR/Tour
Anlieferung mit Innlader (stehender Transport)	zuzüglich	325,00 EUR/Tour
LKW-Wartezeit , (Ansatz: 50m ² /Std.-Verlegeleistung im Lieferumfang enthalten, darüber hinaus: je angefangene 15 Min.)		110,00 EUR/Std.
Samstagszuschlag		310,00 EUR/Tour
Frachtausfall Kosten bei Stornierung durch den AG 24 Std. vor Liefertermin		520,00 EUR/Tour
Kosten bei Stornierung durch den AG 48 Std. vor Liefertermin		215,00 EUR/Tour

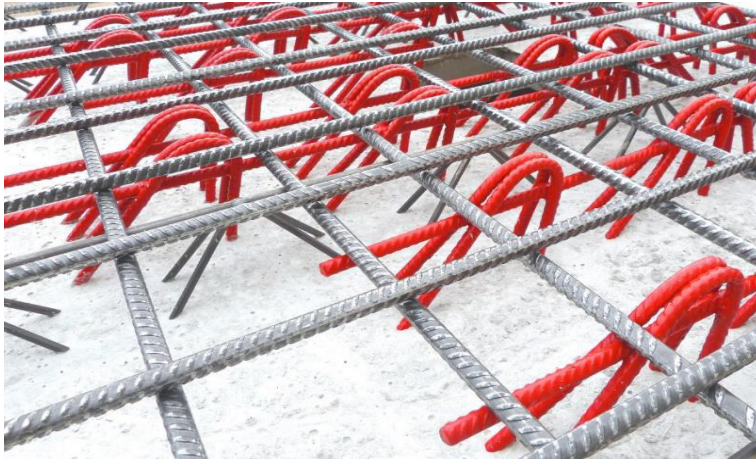
Ladehilfsmittel (nicht rabattfähig)

Berechnung bei Verbleib auf der Baustelle, **Gutschrift bei Rückgabe in einwandfreiem Zustand abzgl. 10% Handlingskosten**

Stapelbretter		6,00 EUR/Stck
Stahlrahmen		1.500,00 EUR/Stck
Kanthölzer ca. 0,14 x 0,14 x 2,50m		30,00 EUR/Stck
Verladeschuhe (C-Klauen)		680,00 EUR/Pair
Kettenzüge		750,00 EUR/Stck.
Abhebeschlaufen , sämtliche Größen		95,00 EUR/Stck.
Kugelkopfklaunen		195,00 EUR/Stck.

Preise sind freibleibend - Nettopreise zuzüglich gesetzlicher Mehrwertsteuer

Zusatzpreisliste Durchstanzbewehrung Filigran: gültig ab 01.01.2024



(Foto-Fa. Filigran)

Durchstanzbewehrung Typ FDB - Filigran

Typ-Bauhöhe	Einzelpreise			€/Stck.
	L=40cm	L=60cm	L=80cm	
FDB - 13	18,65	24,35	33,60	
FDB - 14	18,65	24,35	33,60	
FDB - 15	18,65	24,35	33,60	
FDB - 16	18,65	24,35	33,60	
FDB - 17	18,85	24,55	33,80	
FDB - 18	18,85	24,55	33,80	
FDB - 19	18,85	24,55	33,80	
FDB - 20	18,85	24,55	33,80	
FDB - 21	19,05	24,85	34,15	
FDB - 22	19,05	24,85	34,15	
FDB - 23	19,05	24,85	34,15	
FDB - 24	19,05	24,85	34,15	
FDB - 25	19,30	25,15	34,45	
FDB - 26	19,30	25,15	34,45	
FDB - 27	19,30	25,15	34,45	
FDB - 28	19,30	25,15	34,45	
FDB - 29	19,30	25,15	34,45	
FDB - 30	19,30	25,15	34,45	

Preise sind freibleibend - Nettopreise zuzüglich gesetzlicher Mehrwertsteuer