

## Preisliste, Zusatz- und Nebenleistungen Elementdecken Stand: 01.01.2023

<u>Schalung</u>	Aussparungen bis 2.5qm Einzelgröße werden lt. VOB übermessen	PREISE
<b>Aussparungen anlegen</b>	der Verdrängungskörper verbleibt in der Platte, ohne Fase	
	bis 0,5m <sup>2</sup>	15,50 EUR/Stck.
	bis 1,0m <sup>2</sup>	19,00 EUR/Stck.
	über 1,0m <sup>2</sup>	24,00 EUR/Stck.
	rund bis Durchmesser 25 cm	29,00 EUR/Stck.
	rund bis Durchmesser 75 cm	51,00 EUR/Stck.
<b>Paßplatten bzw Plattenteilung</b>	kleinere Plattenbreite als Standardbreite	3,20 EUR/qm
<b>Schrägschnitte</b>	ohne Fase, erforderlich für nicht rechtwinklige Deckenfelder	14,00 EUR/lfdm
<b>Gerundete Abschalung</b>	ohne Fase	53,00 EUR/lfdm
<b>Fasen</b>	quer zur Stützrichtung der Platte	7,50 EUR/lfdm
<b>Wassernase gerade</b>		14,50 EUR/lfdm
<b>Wassernase gebogen</b>		40,00 EUR/lfdm
<b>Sonderproduktion (Elementdecken mit Aufkantung, Konsolen, Isoträger)</b>		13,00 EUR/qm

<u>Beton</u>	PREISE	PREISE
<b>Betongüte</b>	Festigkeitsklasse C 30/37      Zulage <b>1,25 EUR/qm</b> Festigkeitsklasse C 35/45      Zulage	<b>1,50 EUR/qm</b>
<b>Betonmehrstärke</b>	gemäß Zulassung > 5,0cm      Zulage je 0,5 cm	<b>1,25 EUR/qm</b>
	Erforderlich bei Betondeckung >2,0cm	
<b>Betonaufkantung</b>	(kein Sichtbeton, nicht malerfertig) Faserzementaufkantung bis 16cm Höhe	<b>55,00 EUR/lfdm</b>
	für jeden weiteren 1.0 cm als Zulage	<b>4,50 EUR/lfdm</b>
	Zulage für runde / gebogene Aufkantung	<b>90,00 EUR/lfdm</b>
	Zulage für Massivbetonaufkantung	<b>20,00 EUR/lfdm</b>
	Zulage für Eckausbildung, rechtwinklig	<b>35,00 EUR/Stck.</b>
<b>Konsole für Treppenauflagerung</b>		<b>68,00 EUR/lfdm</b>
<b>Montaquick-Träger</b>	Hier: Zulage für Beton-Obergurtverfüllung	<b>Preis aus Anfrage</b>

<u>Einbauteile</u>			
<b>Elektrodosen</b>	Kaiser HaloX-180 (oder gleichw.) mit Deckel	<b>52,00 EUR/Stck.</b>	Zulage für Trafotunnel
	Primo Lüftungshülse, d=125mm, h=80mm		<b>14,50 EUR/Stck.</b>
			<b>22,75 EUR/Stck.</b>
<b>Halfeneisen</b>	(bei baus. Entfernen der Schaumstoff-Füllung)		<b>Preis auf Anfrage</b>
<b>ISO-Träger</b>	<b>Abrechnung</b> erfolgt nach gültiger Schöck-Preisliste (abzüglich 10% Rabatt)		<b>Preis auf Anfrage</b>
	und zuzüglich Einbau (Pro Stck. oder lfdm) ( <b>nicht rabattfähig</b> )		<b>40,00 EUR/Stk.</b> oder lfdm

<u>Bewehrung</u>			
<b>Querbewehrung</b>	Mitlieferung in Fixlängen für bauseitige Verlegung		<b>Preis auf Anfrage</b>
<b>Mattenbügel und Körbe</b>	liefern und werkseitig einbauen	Zulage zum Stahlpreis	<b>1,20 EUR/kg</b>
<b>Einbau von Einzelbügeln</b>		Zulage zum Stahlpreis	<b>0,60 EUR/Stck.</b>
<b>Montaquick-Träger</b>	für stützungsfreie Deckenmontage	Zulage zum Gitterträgerpreis	<b>1,10 EUR/kg</b>
<b>Schub- und Verbund-Zulagenbewehrung</b>		Zulage zum Gitterträgerpreis	<b>0,85 EUR/kg</b>
<b>Schubträger-EQ</b>	für dynamische Belastung	Zulage zum Gitterträgerpreis	<b>1,10 EUR/kg</b>
<b>Mitlieferung der oberen Bewehrung</b>	(zuzüglich Zulagen für Zeichnen inkl. Schneideliste)		<b>Preis auf Anfrage</b>

**Preise sind freibleibend - Nettopreise zuzüglich gesetzlicher Mehrwertsteuer**

**Preisliste, Zusatz- und Nebenleistungen Elementdecken Stand:01.01.2023**

<u>Service</u>	(nicht rabattfähig)	PREISE
<b>obere Bewehrung</b> zeichnen inkl. Schneideliste		3,10 EUR/qm
<b>Statik</b> für Stahlbetondecke bei fehlender Ortbetonstatik		5,50 EUR/qm
<b>Änderung</b> der Verlegepläne wegen falscher Maßangaben, konstruktiver Änderungen oder Änderungen nach Freigabe ( mindestens 1,0 Std. )		92,00 EUR/Std.
<b>Technische Bearbeitung</b> für Elektrodosen		4,00 EUR/Stk.
<b>Aufmaß auf der Baustelle</b> , bei Mithilfe durch AG, zzgl. An- und Abfahrt,		92,00 EUR/Std.
<b>Krangestellung 30to, Mindesteinsatzzeit = 2,0 Std.</b>	zuzüglich An- und Abfahrt	<b>Auf Anfrage</b>
<hr/>		
<b>Frachtzulage</b>	(nicht rabattfähig)	
<b>Maut - Zulage</b>		45,00 EUR/ Tour
<b>Dieselszuschlag pro Tour</b>		70,00 EUR/Tour
<b>Mindermengen</b> , Differenzmenge zu 150qm je Tour und Lieferabschnitt		4,15 EUR/qm
<b>Anlieferung mit Maschinenwagen/ Wechselbrücke</b>	zuzüglich	155,00 EUR/Tour
<b>Anlieferung mit Lenkachse</b>	zuzüglich	95,00 EUR/Tour
<b>LKW-Wartezeit</b> (Ansatz: 100m <sup>2</sup> /Std.-Verlegeleistung im Lieferumfang enthalten, darüber hinaus: je angefangene 15 Min.)		110,00 EUR/Std.
<b>Samstagszuschlag</b>		310,00 EUR/Tour
<b>Frachtausfall</b>	Kosten bei Stornierung durch den AG 24 Std. vor Liefertermin	520,00 EUR/Tour
	Kosten bei Stornierung durch den AG 48 Std. vor Liefertermin	215,00 EUR/Tour
<hr/>		
<b>Ladehilfsmittel</b>	(nicht rabattfähig)	
Berechnung bei Verbleib auf der Baustelle, <b>Gutschrift bei Rückgabe in einwandfreiem Zustand abzgl. 10% Handlingskosten</b>		
<b>Stapelbretter</b>		6,00 EUR/Stck
<b>Stahlrahmen</b>		1.500,00 EUR/Stck
<b>Kanthölzer</b> ca 0,14 x 0,14 x 2,50 m		30,00 EUR/Stck
<b>Verladeschuhe</b> (C-Klauen)		680,00 EUR/Paar
<b>Kettenzüge</b>		750,00 EUR/Stck.
<b>Abhebeschlaufen</b> , sämtliche Größen		95,00 EUR/Stck.
<b>Kugelkopfklaunen</b>		195,00 EUR/Stck.

**Preise sind freibleibend - Nettopreise zuzüglich gesetzlicher Mehrwertsteuer.**

**Preisliste, Zusatz- und Nebenleistungen Elementwände Stand: 01.01.2023**

<b>Schalung</b>		<b>PREISE</b>		<b>PREISE</b>	
Aussparungen bis 2,5qm Einzelgröße werden laut VOB übermessen <b>Aussparungen anlegen</b> , ohne Fase, mit					
Verdrängungskörper	bis 0,05m <sup>2</sup>	<b>34,00 EUR/Stck.</b>	bis 2,5 m <sup>2</sup>	<b>175,00 EUR/Stck.</b>	
	bis 0,25m <sup>2</sup>	<b>56,00 EUR/Stck.</b>	Rund bis d=25cm	<b>49,00 EUR/Stck.</b>	
	bis 0,50m <sup>2</sup>	<b>78,00 EUR/Stck.</b>	Rund bis d=75cm	<b>105,00 EUR/Stck.</b>	
	bis 1,0 m <sup>2</sup>	<b>98,00 EUR/Stck.</b>			
<b>Zulage für Leibungsschalung, durchgehende</b> Holzschalung für Aussparungen				<b>45,00 EUR/lfdm.</b>	
<b>Fasen für Aussparungskörper</b>				<b>12,50 EUR/lfdm</b>	
<b>Aussparungen / Ausklinkungen herstellen</b> , einseitig, ohne Verdrängungskörper			bis 1,0m <sup>2</sup>	<b>26,00 EUR/Stck.</b>	
			bis 2,0m <sup>2</sup>	<b>38,00 EUR/Stck.</b>	
<b>Wandhöhe bis 1,0m</b>	Zulage zum Grundpreis			<b>45,00 EUR/lfdm</b>	
<b>Wandhöhe &gt; 3,0m</b>	Zulage zum Grundpreis			<b>5,40 EUR/qm</b>	
<b>Zulage für Fahrstuhl- und Treppenhaus-Wände</b>				<b>10,50 EUR/qm</b>	
<b>Wandschlitz, einseitig, rechteckig</b> , ohne Fase				<b>21,00 EUR/lfdm</b>	
<b>Schrägschnitte</b> , je Elementseite, ohne Fase				<b>16,50 EUR/lfdm</b>	
<b>Elementteilung</b> , bedingt durch Krantragkraft und Konstruktion			< 5,0 qm	<b>11,00 EUR/qm</b>	
			> 5,0 qm bis < 7,5 qm	<b>6,50 EUR/qm</b>	
			> 7,5 qm bis < 10,0 qm	<b>4,50 EUR/qm</b>	
<b>Beton</b>					
Betongüte	C 30/37 bzw. WU-Beton	<b>2,50 EUR/qm</b>	C 35/45	<b>3,00 EUR/qm</b>	
Standard-Betondeckung bei Wandschale d=6,0cm; 2,0cm					
Betonmehrstärke gemäß DIN 1045-1/4102, d >6,0cm, Zulage für je 0,5cm je Wandschale				<b>1,25 EUR/qm</b>	
<b>Einbauteile</b>					
<b>Ankerschienen</b> , Lagerlängen L>1,0m				<b>Preis auf Anfrage</b>	
<b>Maueranschlußschienen</b> , Lagerlängen L>1,0m, Typ HMS 25/15 verzinkt				<b>21,00 EUR/lfdm</b>	
(Entfernen der Schaumstoff-Füllung bei allen Anker- und Maueranschlußschienen bauseits)					
<b>Elektro-Schalter- oder Abzweigdose</b> , Einbautiefe 77mm <span style="float: right;">φ 60mm</span>				<b>13,50 EUR/Stck.</b>	
<b>Elektro-Leerrohre</b> Typ PG 16 Zugdraht ist bauseits einzuziehen				<b>19,00 EUR/lfdm</b>	
<b>Bewehrungsanschluß HBT-Schienen</b>				<b>Preis auf Anfrage</b>	
<b>Rohrdurchführung Typ KRASO Rohr</b>		DN 100	<b>135,00 EUR/Stck.</b>	DN 150	<b>165,00 EUR/Stck.</b>
		DN 125	<b>150,00 EUR/Stck.</b>	DN 200	<b>195,00 EUR/Stck.</b>
<b>MEA (oder gleichw.) Kellerfenster-Zarge 80/50</b>				<b>209,00 EUR/Stck.</b>	
<b>MEA (oder gleichw.) Kellerfenster-Zarge 80/60</b>				<b>216,00 EUR/Stck.</b>	
<b>MEA (oder gleichw.) Kellerfenster-Zarge 100/50</b>				<b>220,00 EUR/Stck.</b>	
<b>MEA (oder gleichw.) Kellerfenster-Zarge 100/60</b>				<b>226,00 EUR/Stck.</b>	
<b>MEA (oder gleichw.) Kellerfenster-Zarge 100/80</b>				<b>246,00 EUR/Stck.</b>	
<b>MEA (oder gleichw.) Kellerfenster-Zarge 100/100</b>				<b>266,00 EUR/Stck.</b>	
<b>MEA (oder gleichw.) Fensterflügel (Kipp oder Drehkipp)</b>				<b>Preis auf Anfrage</b>	
<b>Montagepaket (nicht rabattfähig)</b> für ca. 15 Elementwände			<b>keine Rücknahme</b>		<b>205,00 EUR/Paket</b>
<b>besteht aus:</b>	50 Stk. Montageplättchen d= 3 mm			50 Stk. Schrauben DIN 571 für Eckwinkel 8 x 40	
	50 Stk. Montageplättchen d= 5 mm			50 Stk. U- Scheiben DIN 9021 8,4 x 24	
	50 Stk. Montageplättchen d= 10 mm			50 Stk. Dübel für Eckwinkel Durchmesser 10 mm	
	50 Stk. Montageplättchen d= 20 mm			60 Stk. Schrauben DIN 571 für Schrägstützen 12 x 70	
	25 Stk. Montageeckwinkel 200x260x25x1 mm			60 Stk. U- Scheiben DIN 9021 13,5 x 44	
					30 Stk. Dübel für Schrägstützen Durchmesser 16 mm

**Preisliste, Zusatz- und Nebenleistungen Elementwände Stand: 01.01.2023**

<b>Eckwinkel</b>		auf Anfrage
<b>Schrauben</b> , für Schrägstützen und Eckwinkel		0,70 EUR/Stck.
<b>Dübel für Schrauben</b>	0,65 EUR/Stck.	<b>Montageplatten 3/5 mm</b> 0,46 EUR/Stck.
<b>Unterlegscheiben</b>	0,65 EUR/Stck.	<b>Montageplatten 10 mm</b> 0,50 EUR/Stck.
		<b>Montageplatten 20 mm</b> 0,70 EUR/Stck

**Hinweis: Keine Rücknahme der Schrauben, Dübel, Montageplatten etc.**

<b>Bewehrung</b>		<b>PREISE</b>
<b>Querbewehrung</b> , Mitlieferung in Fixlängen für bauseitige Verlegung		Preis auf Anfrage
<b>Mattenbügel und Mattenkörbe liefern und werksseitig einbauen</b>	Zulage zum Stahlpreis	1,20 EUR/kg
<b>Montaquick-Träger</b> , für stützungsfreie Deckenmontage	Zulage zum Gitterträgerpreis	1,10 EUR/kg
<b>Einbau von Einzelbügeln</b>	Zulage zum Stahlpreis	0,60 EUR/Stck.
<b>Schubträger-EQ</b> für dynamische Belastung	Zulage zum Gitterträgerpreis	1,10 EUR/kg

**Dienstleistungen** (nicht rabattfähig)

<b>Änderung nach Freigabe</b>		92,00 EUR/Std.
<b>Technische Bearbeitung</b> für Elektrodosen		4,00 EUR/Stk.
<b>Technische Bearbeitung</b> für Elektrorohre		1,65 EUR/lfdm
<b>Statik</b> für Stahlbetonwände bei fehlender Ortbetonstatik		5,50 EUR/qm

**Fracht** (nicht rabattfähig)

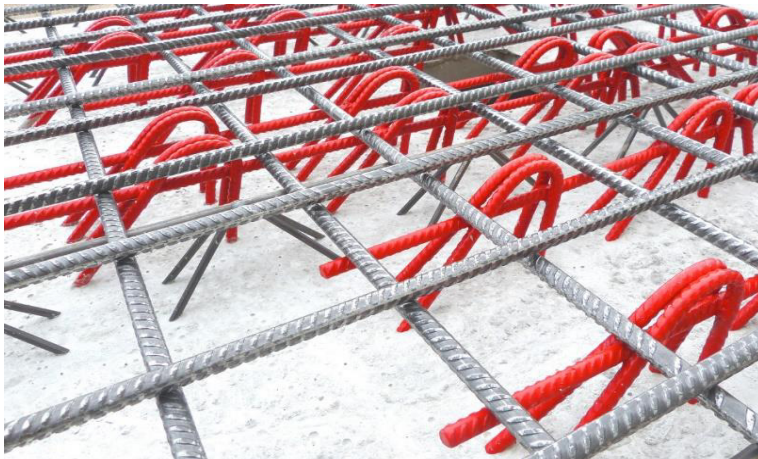
<b>Maut- Zulage</b>		45,00 EUR/Tour
<b>Dieselmzuschlag pro Tour</b>		70,00 EUR/Tour
<b>Mindermenge:</b> -Differenzmenge zu je 75qm Wandfläche je Tour und Lieferabschnitt		9,00 EUR/qm
<b>Anlieferung mit Maschinenwagen/Wechselbrücke</b>	<b>zuzüglich</b>	155,00 EUR/Tour
<b>Anlieferung mit Lenkachse</b>	<b>zuzüglich</b>	95,00 EUR/Tour
<b>Anlieferung mit Innlader</b> (stehender Transport)	<b>zuzüglich</b>	325,00 EUR/Tour
<b>LKW-Wartezeit</b> , (Ansatz: 50m <sup>2</sup> /Std.-Verlegeleistung im Lieferumfang enthalten, darüber hinaus: je angefangene 15 Min.)		110,00 EUR/Std.
<b>Samstagszuschlag</b>		310,00 EUR/Tour
<b>Frachtausfall</b> Kosten bei Stornierung durch den AG 24 Std. vor Liefertermin		520,00 EUR/Tour
	Kosten bei Stornierung durch den AG 48 Std. vor Liefertermin	215,00 EUR/Tour

**Ladehilfsmittel** (nicht rabattfähig)

Berechnung bei Verbleib auf der Baustelle, **Gutschrift bei Rückgabe in einwandfreiem Zustand abzgl. 10% Handlingskosten**

<b>Stapelbretter</b>		6,00 EUR/Stck
<b>Stahlrahmen</b>		1.500,00 EUR/Stck
<b>Kanthölzer</b> ca. 0,14 x 0,14 x 2,50m		30,00 EUR/Stck
<b>Verladeschuhe</b> (C-Klauen)		680,00 EUR/Paar
<b>Kettenzüge</b>		750,00 EUR/Stck.
<b>Abhebeschlaufen</b> , sämtliche Größen		95,00 EUR/Stck.
<b>Kugelkopfklaunen</b>		195,00 EUR/Stck.

**Zusatzpreisliste Durchstanzbewehrung Filigran: gültig ab 01.01.2023**



(Foto-Fa. Filigran)

**Durchstanzbewehrung Typ FDB - Filigran**

Typ-Bauhöhe	Einzelpreise			€/Stck.
	L=40cm	L=60cm	L=80cm	
FDB - 13	16,95	22,15	30,55	
FDB - 14	16,95	22,15	30,55	
FDB - 15	16,95	22,15	30,55	
FDB - 16	16,95	22,15	30,55	
FDB - 17	17,15	22,35	30,75	
FDB - 18	17,15	22,35	30,75	
FDB - 19	17,15	22,35	30,75	
FDB - 20	17,15	22,35	30,75	
FDB - 21	17,35	22,60	31,05	
FDB - 22	17,35	22,60	31,05	
FDB - 23	17,35	22,60	31,05	
FDB - 24	17,35	22,60	31,05	
FDB - 25	17,55	22,85	31,35	
FDB - 26	17,55	22,85	31,35	
FDB - 27	17,55	22,85	31,35	
FDB - 28	17,55	22,85	31,35	
FDB - 29	17,55	22,85	31,35	
FDB - 30	17,55	22,85	31,35	

Preise sind freibleibend - Nettopreise zuzüglich gesetzlicher Mehrwertsteuer